

屋内手すりの形状と特長

メタエンドR型・メタコーナー型手すり



ナチュラル

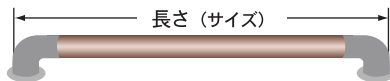


オーク

特長

- 手すりの両端が丸みのある角なしで安全です。
- 耐薬品・耐荷重に安心な金属製ブラケットです。
- ブラケットはブロンズ色・ゴールド色の2色があります。
- 腰高は36.5mmです。

メタエンドR型・メタコーナー型(サイズ900迄)手すり価格表



手すりバー	サイズ(mm)	300	450	600	900	1,200	1,500	1,800	2,100	2,700	3,600
木目調手すりバー (ナチュラル ● オーク ●)		4,800 (税別)	5,000 (税別)	5,500 (税別)	6,000 (税別)	7,500 (税別)	8,200 (税別)	8,800 (税別)	10,000 (税別)	11,300 (税別)	12,500 (税別)
ウェーブ型手すりバー (CW ● MW ● BW ●)		5,000 (税別)	5,300 (税別)	5,800 (税別)	6,900 (税別)	8,200 (税別)	8,800 (税別)	9,400 (税別)	10,700 (税別)	12,500 (税別)	13,800 (税別)
エラスト手すりバー (ブロンズ ● チーク ● パール ● レッド ●)		6,300 (税別)	6,500 (税別)	7,000 (税別)	8,800 (税別)	10,000 (税別)	10,700 (税別)	11,300 (税別)	11,900 (税別)	—	—
オールステンレス手すりバー		5,000 (税別)	5,300 (税別)	5,800 (税別)	6,900 (税別)	8,200 (税別)	8,800 (税別)	9,400 (税別)	10,700 (税別)	12,500 (税別)	13,800 (税別)
ステン巻手すりバー		4,800 (税別)	5,000 (税別)	5,500 (税別)	6,000 (税別)	7,500 (税別)	8,200 (税別)	8,800 (税別)	10,000 (税別)	11,300 (税別)	12,500 (税別)
くびれ手すりバー		—	6,300 (税別)	6,800 (税別)							

(単位:円)

(注文時、ブラケットの色・棒の柄をご指定下さい)
色の指定がなければ、ブロンズ色になります。
エラスト手すりバー(パール色・レッド色)はパール色になります。

コーナー型手すり・くびれコーナー型手すり

コーナー型手すり



くびれコーナー型手すり



特長

- 柱の角や廊下の曲がり角に取り付けできます。
- 部屋の入り口や階段の昇降口に縦型取り付けに適しています。
- ブラケットはブラウン・ブロンズ・パール・チークの4色があります。
- 腰高32mm。

コーナー型・くびれコーナー型手すり価格表

手すりバー	サイズ(mm)	300	450	600	900
木目調手すりバー (ナチュラル ● オーク ●)		3,200 (税別)	3,400 (税別)	3,800 (税別)	4,200 (税別)
ウェーブ型手すりバー (CW ● MW ● BW ●)		3,600 (税別)	3,800 (税別)	4,300 (税別)	4,700 (税別)
エラスト手すりバー (ブロンズ ● チーク ● パール ● レッド ●)		4,200 (税別)	4,400 (税別)	4,800 (税別)	6,200 (税別)
オールステンレス手すりバー		3,200 (税別)	3,400 (税別)	3,800 (税別)	4,200 (税別)
ステン巻手すりバー		3,200 (税別)	3,400 (税別)	3,800 (税別)	4,200 (税別)
くびれ(コーナー)		—	4,200 (税別)	4,700 (税別)	—

(単位:円)

色の指定がなければ、ブラウン色、エラスト手すりバー(ブロンズ色・チーク色)はパイプと同色になります。エラスト手すりバー(パール色・レッド色)はパール色になります。

(注文時、ブラケットの色・棒の柄をご指定下さい)