

簡単調整機能付 お宅の浴室に



Dタイプ

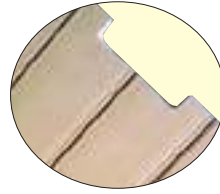
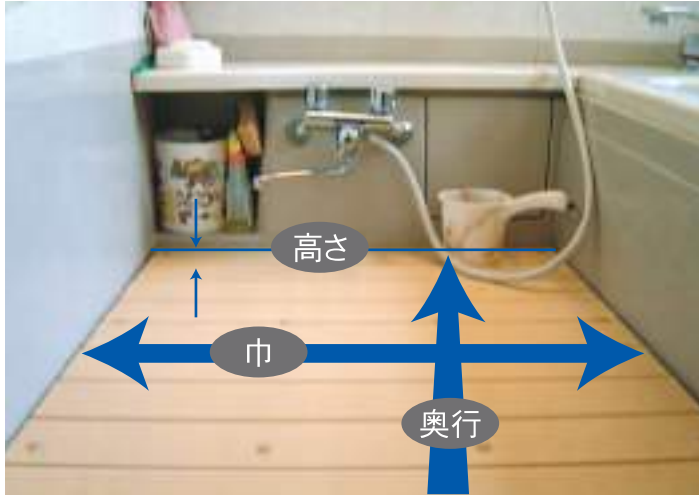


※色の御指定が無い場合はナチュラルとなります

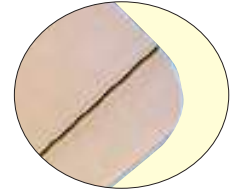
ピッタリのオーダーすのこ

プラすのこ湯快Dタイプの特長

- 腐食せず何時までも美しい
- 天板表面は溝型滑り止め加工で安心



持手加工



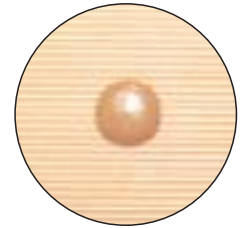
R型加工

- 必要最高高さ241mm以上は、Dタイプでは制作出来ません。
- 持手加工・R型加工の要望にもお応えします。



アジャスター調整

ドライバーで上面から、高さの微調整ができます。



現場でアジャスターの調整後、穴に樹脂キャップを挿入して完了

プラすのこオーダーの仕方

- (1) 浴室洗い場の巾と奥行きをお測り下さい。
- (2) 洗い場全体を何枚のすのこにするかをお決め下さい。
(すのこの面積が1㎡以内が使い易いです。広い洗い場の場合は2枚以上にされるとうまいです。)
- (3) (1)の寸法によりすのこ1枚毎の巾と長さを決めて下さい。(洗い場の周囲に5mm位の余裕があると使い易いです)
- (4) すのこの高さは床面に勾配があり、場所によって高さが異なりますので必要最低高さ
と必要最高高さをご指定下さい。
[必要最低高さは入り口付近です]
[必要最高高さは排水口付近です]
- (5) アジャスター(高さ調整ねじ)が排水口に重ならないようにするため、排水口の位置をお知らせ下さい。
以上でお宅様の浴室にピッタリのすのこが出来ます。

アジャスター調整幅

| | |
|--------|---------|
| 45~65 | 95~150 |
| 65~90 | 120~175 |
| 80~120 | 145~200 |
| 95~120 | 155~240 |
| 95~135 | |

プラすのこ 湯快Dタイプの構造

| | |
|--------|--------------------------------------|
| 天板 | 材質:ポリスチレン/厚さ:19.5mm /巾:80mmと100mm |
| 足 | 材質:ポリスチレン/56mm×50mm |
| アジャスター | 材質:ステンレス/裏面ラバー付き |
| ネジ | 専用ネジ(ステンレス) |

アジャスター付きプラすのこDタイプ価格表 (形状、高さにより変わりますので目安にしてください)

| D | W | 高さ | 100~400 | 401~700 | 701~900 | 901~1250 | 1251~1500 | 1501~1800 | 1801~2100 |
|-----------|---|------------|--------------|--------------|--------------|--------------|--------------|--------------|--------------|
| 205~310 | | H 45 ~ 150 | ¥14,900 (税別) | ¥19,100 (税別) | ¥23,300 (税別) | ¥25,500 (税別) | ¥29,700 (税別) | ¥32,400 (税別) | ¥36,100 (税別) |
| | | H151~200 | ¥15,900 (税別) | ¥20,600 (税別) | ¥25,300 (税別) | ¥28,000 (税別) | ¥32,700 (税別) | ¥35,900 (税別) | ¥40,100 (税別) |
| 311~410 | | H 45 ~ 150 | ¥15,400 (税別) | ¥20,600 (税別) | ¥23,800 (税別) | ¥29,000 (税別) | ¥32,200 (税別) | ¥36,900 (税別) | ¥41,600 (税別) |
| | | H151~200 | ¥16,800 (税別) | ¥22,600 (税別) | ¥26,700 (税別) | ¥32,600 (税別) | ¥36,500 (税別) | ¥41,900 (税別) | ¥47,300 (税別) |
| 411~520 | | H 45 ~ 150 | ¥19,100 (税別) | ¥23,800 (税別) | ¥28,500 (税別) | ¥34,200 (税別) | ¥37,400 (税別) | ¥42,800 (税別) | ¥49,200 (税別) |
| | | H151~200 | ¥20,900 (税別) | ¥26,500 (税別) | ¥32,000 (税別) | ¥38,700 (税別) | ¥42,800 (税別) | ¥49,100 (税別) | ¥56,200 (税別) |
| 521~630 | | H 45 ~ 150 | ¥21,600 (税別) | ¥26,800 (税別) | ¥31,000 (税別) | ¥36,200 (税別) | ¥41,400 (税別) | ¥46,800 (税別) | ¥54,200 (税別) |
| | | H151~200 | ¥23,600 (税別) | ¥29,800 (税別) | ¥35,300 (税別) | ¥41,600 (税別) | ¥47,900 (税別) | ¥54,400 (税別) | ¥62,900 (税別) |
| 631~730 | | H 45 ~ 150 | ¥23,800 (税別) | ¥30,600 (税別) | ¥35,900 (税別) | ¥43,900 (税別) | ¥50,700 (税別) | ¥53,800 (税別) | ¥65,700 (税別) |
| | | H151~200 | ¥26,300 (税別) | ¥34,400 (税別) | ¥40,900 (税別) | ¥50,200 (税別) | ¥58,200 (税別) | ¥63,700 (税別) | ¥75,900 (税別) |
| 731~850 | | H 45 ~ 150 | ¥24,800 (税別) | ¥32,700 (税別) | ¥39,100 (税別) | ¥47,000 (税別) | ¥54,900 (税別) | ¥62,800 (税別) | ¥71,700 (税別) |
| | | H151~200 | ¥27,700 (税別) | ¥37,000 (税別) | ¥44,600 (税別) | ¥54,000 (税別) | ¥63,400 (税別) | ¥72,700 (税別) | ¥83,000 (税別) |
| 851~950 | | H 45 ~ 150 | ¥26,500 (税別) | ¥33,800 (税別) | ¥40,300 (税別) | ¥50,300 (税別) | ¥58,800 (税別) | ¥67,700 (税別) | ¥73,800 (税別) |
| | | H151~200 | ¥29,000 (税別) | ¥38,300 (税別) | ¥45,300 (税別) | ¥56,800 (税別) | ¥66,800 (税別) | ¥75,700 (税別) | ¥85,800 (税別) |
| 951~1050 | | H 45 ~ 150 | ¥27,500 (税別) | ¥35,300 (税別) | ¥41,800 (税別) | ¥52,300 (税別) | ¥61,800 (税別) | ¥71,700 (税別) | ¥78,300 (税別) |
| | | H151~200 | ¥31,000 (税別) | ¥39,300 (税別) | ¥47,300 (税別) | ¥57,800 (税別) | ¥70,800 (税別) | ¥80,700 (税別) | ¥88,300 (税別) |
| 1051~1160 | | H 45 ~ 150 | ¥29,500 (税別) | ¥38,400 (税別) | ¥45,300 (税別) | ¥56,800 (税別) | ¥66,300 (税別) | ¥76,700 (税別) | ¥83,800 (税別) |
| | | H151~200 | ¥32,000 (税別) | ¥42,400 (税別) | ¥50,800 (税別) | ¥64,300 (税別) | ¥75,800 (税別) | ¥88,200 (税別) | ¥96,800 (税別) |

- H201以上・角面取り・取っ手加工は別途お見積り致します。
- 高さによりアジャスターの可動範囲は変わります。
- 必要最高高さ240mmまでの製作が可能です。

1㎡あたり約11kg
(高さ150mm以内)